

BRIGADA

72h

INFORME JULIOL - OCTUBRE 2011

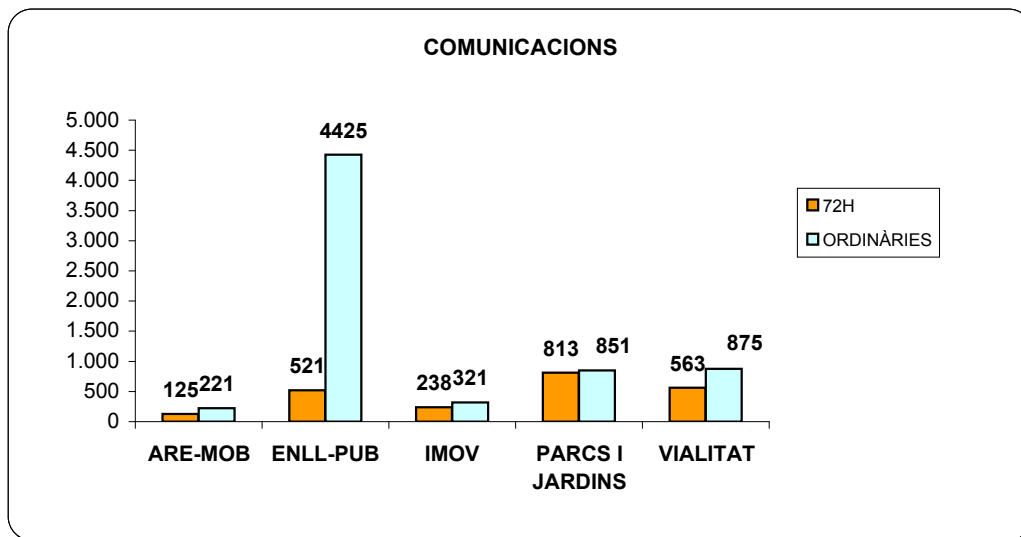
Ajuntament  de Palma
Àrea d'Infraestructures

imprés: 7-11-2011 8:06

COMUNICACIONS 72H RESPECTE AL TOTAL DE COMUNICACIONS

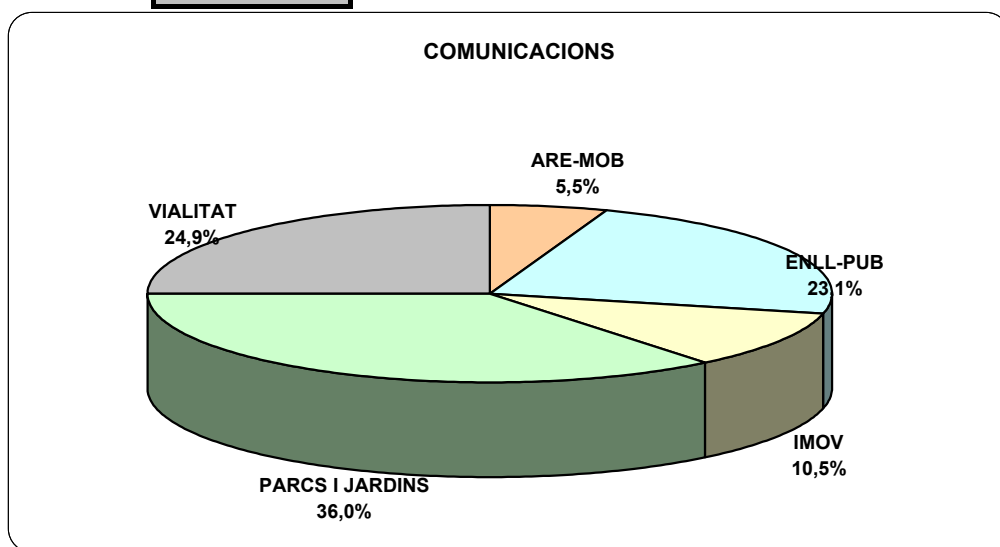
Comparació de les comunicacions 72H en referència al total de comunicacions rebudes
Data inicial : '01/07/2011' , Data final : '31/10/2011'

	72H		ORDINÀRIES		TOTAL
ARE-MOB	125	36,13%	221	63,87%	346
ENLL-PUB	521	10,53%	4425	89,47%	4946
IMOV	238	42,58%	321	57,42%	559
PARCS I JARDINS	813	48,86%	851	51,14%	1664
VIALITAT	563	39,15%	875	60,85%	1438
	2260	25,24%	6693	74,76%	8953

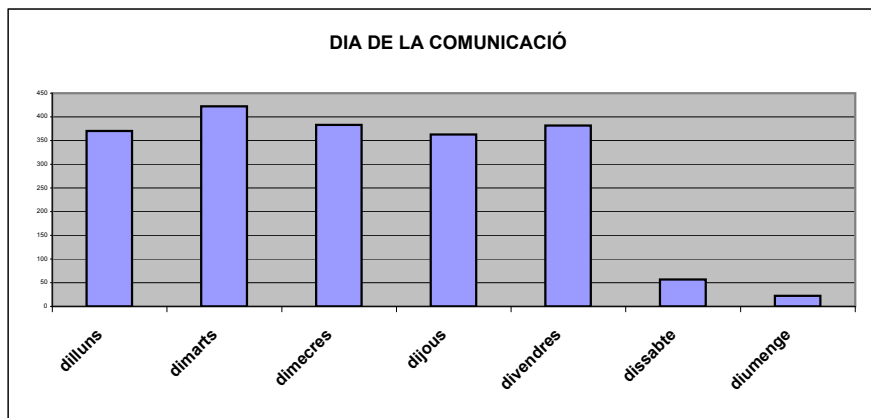
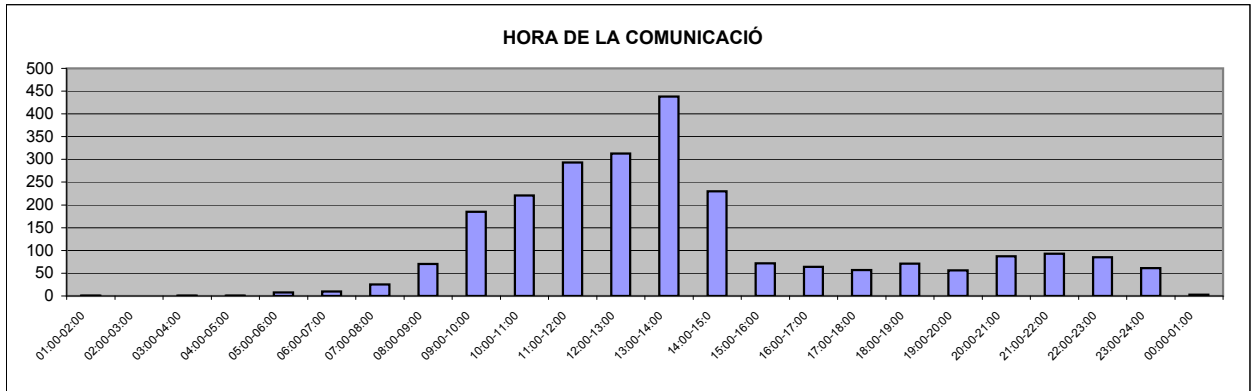


TOTAL DE COMUNICACIONS 72H PER SERVEI

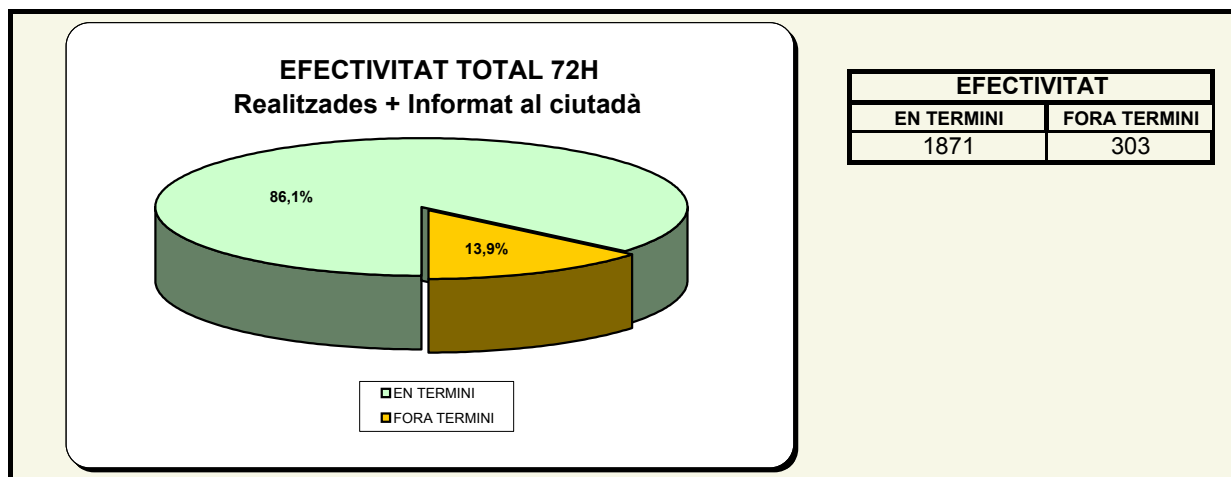
ARE-MOB	125	5,5%
ENLL-PUB	521	23,1%
IMOV	238	10,5%
PARCS I JARDINS	813	36,0%
VIALITAT	563	24,9%
	2260	



Gràfiques segons l'hora i el dia de la comunicació. Màxim entre les 13:00-14:00 hores i els dimarts com a dia de la setmana



EFFECTIVITAT TOTAL DE LES BRIGADES EXPRESS



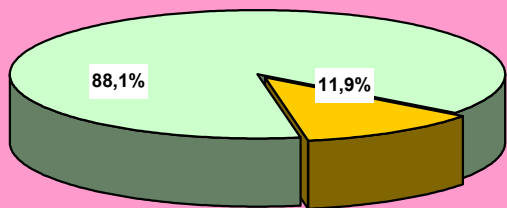
Motiu del retard

Durada de la reparació superior a 72h

Retard en la informació al ciutadà quan la deficiència no és de fàcil reparació i requereix un tractament superior al de la brigada 72h

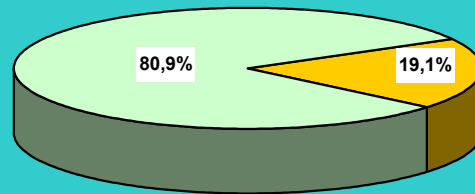
DISTRIBUCIÓ D' EFECTIVITAT PER TIPUS D'ACTUACIÓ (REALIZAT O INFORMAT)

EFFECTIVITAT EN LES REALITZADES



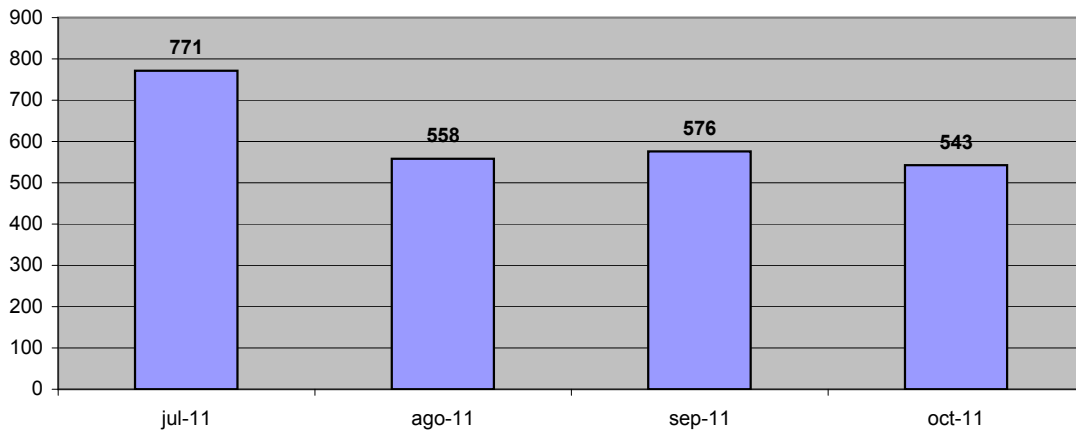
EN TERMINI	FORA TERMINI
1374	186

EFFECTIVITAT INFORMAT CIUTADÀ

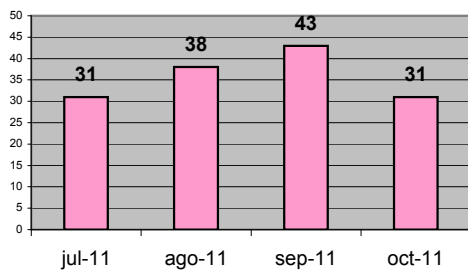


EN TERMINI	FORA TERMINI
497	117

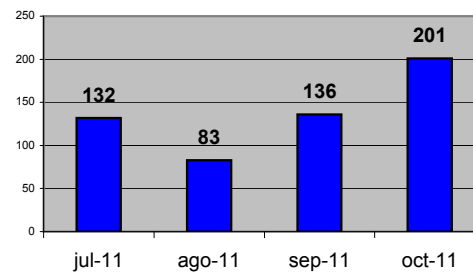
Nombre de comunicacions 72H - Infraestructures



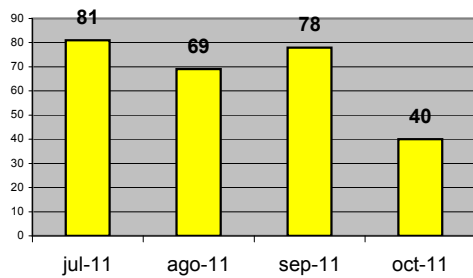
AREA MOBILITAT



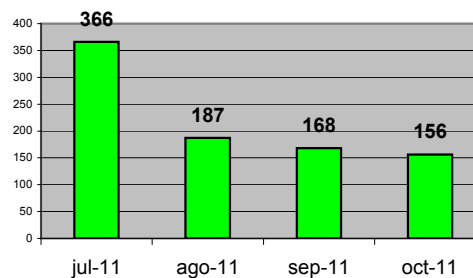
ENLLUMENAT



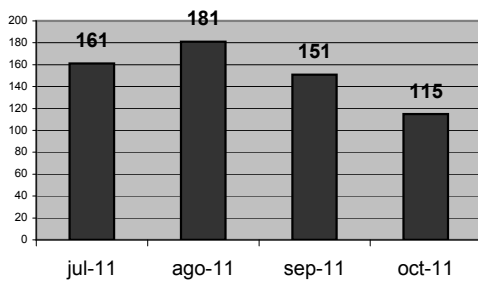
IMOV

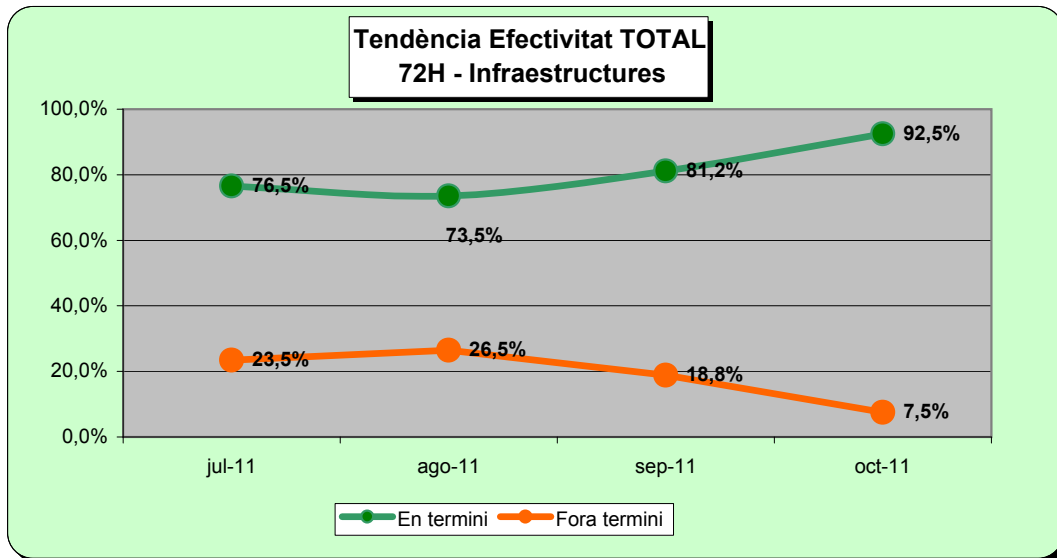


PARCS I JARDINS

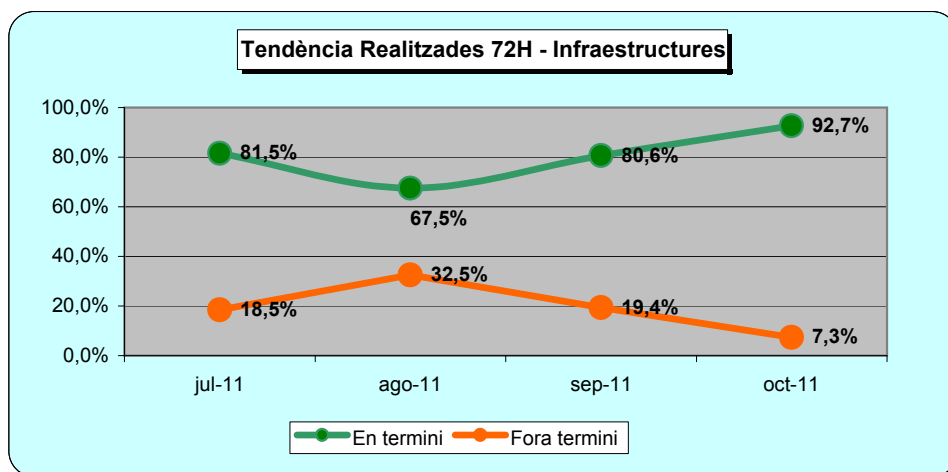
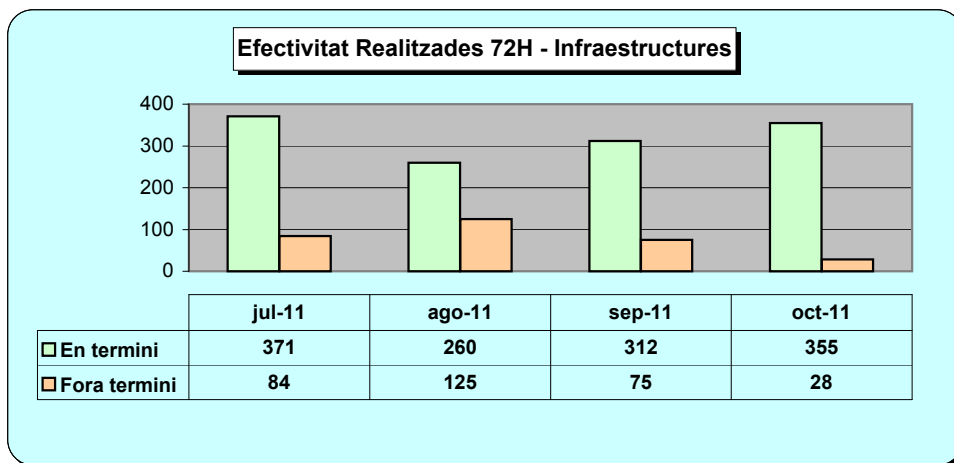


VIALITAT



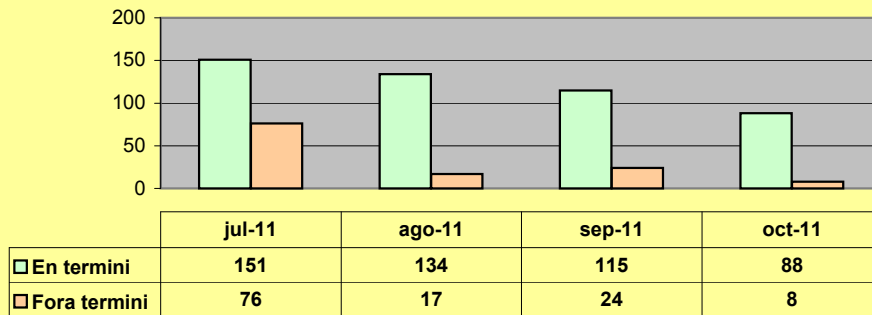


REALITZADES



INFORMAT AL CIUTADÀ

Efectivitat Informat al ciutadà 72H - Infraestructures



Tendència Informat al ciutadà 72H - Infraestructures

